

# SOTASS

# ВІСНИК #1 SUPPLY CHAIN

**4 травня 2023 р.**

Tel: +380442270869  
Address: Kyiv Region  
Ukraine

Email: [marketing@sotass.com.ua](mailto:marketing@sotass.com.ua)  
Website: [www.sotass.com.ua](http://www.sotass.com.ua)



# 3MICT

Intro	2
I IT	3
II Supply Chain	7
III Money	11
IV Inside	13

# INTRO

---

Вітаю вас шановні Колеги!

Від імені всієї нашої Команди представляю вам перше електронне видання - Вісник Supply Chain, який ми створили виключно для того, щоб поділитись з вами самою свіжою та корисною інформацією про сучасні технологічні рішення які представлені нашими партнерами - лідерами у своїх галузях, і вони реально зможуть покращити вашу операційну діяльність, тому що легко постачаються та імплементуються у наявні бізнес-процеси, мають короткий термін повернення інвестицій разом з прогнозованою вартістю володіння і якісним сервісом в Україні. Наш електронний Вісник стане вашим надійним провайдером у світ цифрової логістики і буде видаватись на постійній основі і містити наступні розділи:

- Розділ 1 «IT»

У даному розділі ми будемо описувати продукти через призму інформаційних технологій, тобто технічні характеристики обладнання, архітектури комп'ютерних програм, інструменти для швидкого розгортання та оптимального використання. Даний розділ буде найбільш корисним для IT фахівців.

- Розділ 2 «Supply Chain»

Тут ми будемо описувати продукти як інструменти для оптимізації бізнес-процесів ланцюгів постачань, тобто функціональні можливості, цікаві реалізації та реальні ефекти від їх застосування. Розділ буде найбільш корисним для фахівців логістики і ланцюгів постачання..

- Розділ 3 «Money»

Тут ми будемо описувати економічні моделі що зменшують загальну вартість володіння IT та підвищують операційну ефективність бізнесу. Дані моделі побудовані виключно на практиках та реаліях ринку України та можуть бути локалізовані саме під ваші процеси. Цей розділ для операційних керівників.

- Розділ 4 «Inside»

Тут ми будемо анонсувати майбутні галузеві події, які будуть організовані експертами SOTASS разом із фахівцями наших Партнерів і висвітлювати основну тематику майбутніх Вісників.

Директор ТОВ "СОТАСС"

Ігор Мещеряков

# Телефон для бізнесу від Zebra Technologies

*"Жодних  
компромисів та  
аргументів  
проти".*

Якщо ви використовуєте телефони для власних ланцюгів постачань, тоді Zebra TC15 саме для вас. Цей цифровий помічник стане надійним інструментом для автоматизації виїзного персоналу, який залишає у минулому всю проблематику. Цей комп'ютер створений спеціально для вирішення всіх проблем використання непрофесійного обладнання у бізнесі.

Zebra Technologies TC15 - швидкий крок у майбутнє без додаткових інвестицій. Цей пристрій початкового промислового рівня вирішує всі типові проблеми бізнесів і більше не потрібно купувати телефони для співробітників. Отримайте цей пристрій з розширеною гарантією Zebra Technologies в Україні на 3 або 5 років та гарантуйте низьку загальну вартість володіння і захист ваших активів у майбутньому.



Використовуючи смартфони у корпоративному сегменті абсолютно всі бізнеси зіштовхуються з однаковими проблемами

1. Відсутність промислового захисту призводить до частих ремонтів та додаткових витрат на обслуговування всього парку телефонів.

2. Короткий термін підтримки модельного ряду виробниками призводить до серйозних обмежень для розвитку корпоративних додатків. Зростання додаткових витрат на системне адміністрування суттєво зменшує загальний термін експлуатації.

3. Лише преміальні моделі комплектуються акумуляторами високої якості що призводить до швидкої втрати ємності елементів живлення призводить до зменшення тривалості робочої зміни.

4. У разі необхідності у зчитуванні ШК з продукції необхідно купувати додатковий сканер, тому що камера телефону сканує повільно.

Створивши TC15 інженери Zebra Technologies не тільки вирішили всі ці проблеми, але й забезпечили досить низьку собівартість як для пристроїв корпоративного рівня. Пристрій постачається з операційною системою Android 11 з оновленням до наступних версій Android. Швидку та безперебійну роботу забезпечує центральний восьмиядерний процесор Qualcomm Snapdragon™ SM6375 з тактовою частотою 2.2. ГГц та 4 ГБ оперативної пам'яті. Все це разом з дисплеєм розміром 6.5 дюймів та яскравістю 450 нт, літій-іонною батареєю ємністю у 5000 мАг забезпечить зручне користування вашими корпоративними додатками.

Працюйте з TC15 у діапазоні температур від -10°C до 50°C та ви швидко забудете про старі незручні корпоративні телефони, а додатковий чохол дозволить пристрою витримати падіння на бетон з висоти 1,2 метри. Працювати з Zebra Technologies TC15 зручніше і швидше!

Більш детально ознайомитись з функціоналом даного рішення ви зможете за посиланням:  
<https://www.sotass.com.ua/zebraphones>

# StageNow від Zebra Technologies

*"Коли впровадиш  
ти StageNow -  
звільниш ІТ для  
інших справ".*

Для того щоб швидко вводити мобільні пристрої у роботу необхідно забезпечити корпоративний сервіс, який дозволить кінцевим користувачам виконати всі необхідні налаштування та інсталяції і почати користуватись пристроями за лічені хвилини самостійно, без використання дорогоцінного ІТ ресурсу компанії.

Ви отримали нові пристрої, або раніше придбані повернулись з ремонту? Які ваші дії сьогодні?

Необхідно виконати внутрішню конфігурацію самого пристрою, інсталювати всі наявні оновлення, завантажувати та запускати корпоративні додатки і передати мобільні комп'ютери кінцевим користувачам. У такому випадку ви несете додаткові видатки на логістику пристроїв та суттєво навантажуйте корпоративний helpdesk, що призводить до зростання витрат на ІТ команду та постійного перенесення дедлайнів по внутрішнім ІТ проектам. Багато хто вважає, що використання рішень централізованого управління пристроями (MDM) вирішує ці питання, але слід врахувати наступне:

- Вартість ліцензії MDM для одного пристрою становить 5-9\$ за місяць користування. Якщо у вас 100 таких пристроїв тоді бюджет проєкту підвищується до 10 000\$ на рік
- Використовуючи MDM ви позбудетесь витрат на логістику пристроїв але ще більше навантажите ІТ команду
- Рішення MDM можуть не підтримувати всі необхідні корпоративні налаштування
- Алгоритм налаштувань залежить від версії Android та моделей самих пристроїв



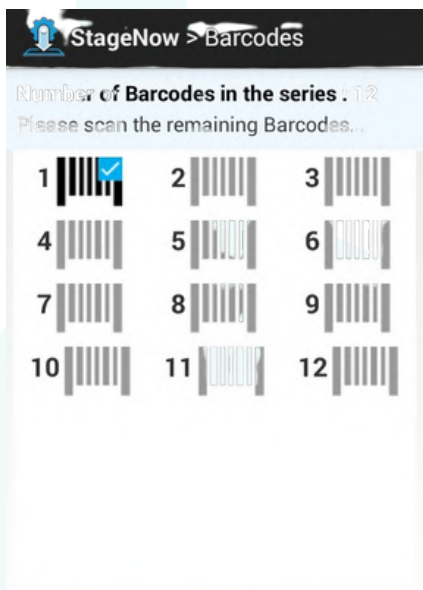


Tag written successfully

Profile Name: EnrollMDM1  
Barcode Type: QR/1D/2D  
Minimum Compatible MX Version: 5.0  
Network Connection: This Profile requires your Zebra device to be able to connect to your StageNow Tool.  
Administrator Instructions: Enroll in MDM  
Staging Operator Comments: Enroll in an MDM  
Scan Barcodes with StageNow Client.



1 2



Саме для вирішення цих завдань розробники Zebra Technologies створили платформу StageNow.

З цією технологією, кінцеві користувачі швидко запускають будь-яку кількість мобільних пристроїв самостійно, скануючи штрих-код або зчитавши мітку NFC, які заздалегідь підготовані ІТ командою за допомогою надзвичайно простого майстру підказок у StageNow, що дозволяє оперативно створювати навіть самі найскладніші корпоративні профілі.

StageNow — це Android рішення нового покоління «Zebra» (Nougat або пізніше) для швидкого створення профілю та простого розгортання пристроїв.

Використовуйте StageNow для:

- Підключення пристрою до мережі
- Налаштування параметрів і безпеки пристрою
- Виконання оновлень ОС
- Інсталяції і запуску додатків
- Очистки та скидання налаштувань пристрою
- Управління мобільними профілями

Додаток можна завантажити безкоштовно і встановити на будь-якому ПК з Windows без попереднього програмного забезпечення, тому немає необхідності купувати, шукати, ліцензувати або встановлювати інші компоненти. StageNow значно полегшує підготовку пристроїв до роботи та виключає потребу у навчанні користувачів. Просто обирайте потрібні варіанти у відповідних списках, натискайте кнопки для визначення конфігурацій, налаштувань, додатків пристроїв без написання нових програм.

Більш детально ознайомитись з функціоналом даного рішення ви зможете за посиланням: <https://www.sotass.com.ua/zebrastg>.

## Freight|Pallet Transport 1500

*"Транспорт для складів, який ти завжди хотів".*

Представляємо складську робототехніку для швидкого та гнучкого виконання ваших щоденних операцій. Нове рішення дає змогу Zebra і Fetch оптимізувати робочі процеси підбору замовлень, комплектації, партій, футлярів і піддонів, а також автоматизувати будь-яке ручне переміщення матеріалів у вашому Бізнесі.

Всі автономні мобільні роботи були розроблені для роботи з людьми, тому ефективність від Zebra і Fetch досягається за повного дотримання принципів безпеки. Усі рішення від Zebra Fetch Robotics оснащені найсучаснішими функціями безпеки в галузі. 2D-сканери LiDAR з радіусом дії 25 м. забезпечують картографування, локалізацію, обхід перешкод, а також виявлення об'єктів. Тривимірні камери забезпечують чудовий зір робота, щоб уникнути наземних і нависаючих динамічних перешкод, у тому числі вилкових навантажувачів, палетних домкратів і людей. З нашим рішенням взаємодія між персоналом і роботами виходить на новий рівень та надає потужні інструменти Бізнесу.







Zebra Fetch Robotics пропонує промислові автономні мобільні роботи двох розмірів, щоб забезпечити транспортування палет та вантажів для вашого об'єкту без змін інфраструктури. Це означає, що не потрібно встановлювати дроти, магніти, стрічки чи QR-мітки. Наші автоматизовані машини для переміщення піддонів можна ввести в експлуатацію всього за кілька днів.

Автоматизація транспортування піддонів зменшує трафік і інциденти, а зменшує навантаженість складів та виробництв. За допомогою наших роботів ви зможете зменшити залежність від навантажувачів, підвищуючи безпеку, мінімізуючи час і витрати на навчання.



Автономні мобільні роботи Freight1500, PalletTransport1500 - це ідеальне рішення для бізнесів дистрибуції та виробничих компаній. Застосування роботів у процесах відбирання та переміщення товарів на складах гарантовано призводить до підвищення ефективності цих процесів та пришвидшує операції до 30%.



Хмарне програмне забезпечення FetchCore™ для управління роботами та їх інтеграції у корпоративні системи.

FetchCore™ — програмне забезпечення для роботизації, яке дає вам повний контроль над роботами та автоматизацію шляхом розгортання та повної інтеграції широкого спектру робочих процесів у ваш склад і виробничі операції. Наше корпоративне хмарне програмне забезпечення дозволяє почати роботу з роботами всього за кілька годин і провести ефективну цифрову трансформацію робочих процесів.

Більш детально ознайомитись з функціоналом даного рішення ви зможете за посиланням:  
<https://www.sotass.com.ua/fetchrobotics>

# Консультант складу AI від Warebee

Приймати кращі рішення та постійно зменшувати витрати, підвищити продуктивність та уникнути невдалих проєктів у майбутньому. Хіба не це потрібно вашому складу?

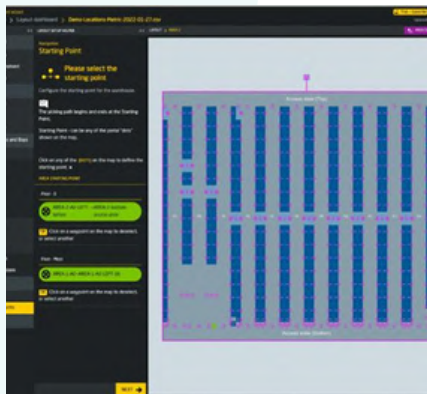
Те що ще вчора здавалось фантастикою стало реальністю сьогодні завдяки новітньому програмному рішення від Warebee. Наш консультант складу AI реалізований у вигляді хмарного сервісу, який забезпечить швидку та дієву цифрову трансформацію складської логістики без суттєвих інвестицій та кардинальних реформ.

Давайте розберемось як це працює

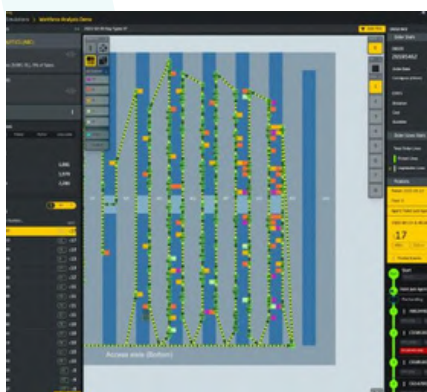
1) Ви вивантажуєте мастер-дані, а саме місця зберігання, залишки в них та список замовлень з вашої ERP або WMS системи у Warebee а наші графічні редактори дозволять створити макет вашого складу за лічені години. Немає потреби в координатах місць зберігання, наш штучний інтелект проведе вас через всі необхідні кроки.

"Наш штучний інтелект дозволить заощадити до 30% операційних витрат".





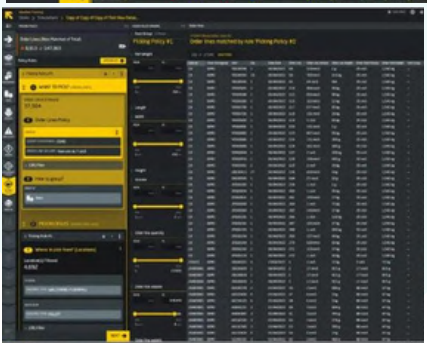
2) Аналізуйте та плануйте роботу складу з сучасними інструментами аналітики, які нададуть вам відповіді на самі актуальні питання, які безпосередньо впливають на продуктивність складу (вартість обслуговування, вплив методів товарної обробки на продуктивність, рентабельність інвестицій у майбутню автоматизацію, скільки робочої сили та техніки потрібно для наступної зміни та ін.).



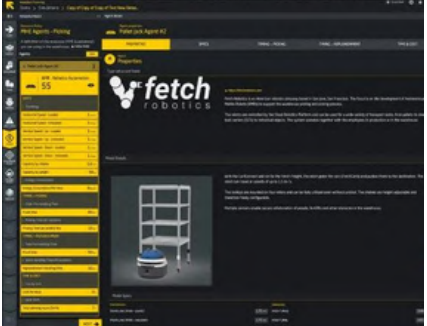
3) Експериментуйте з різними типами стелажів, шириною рядів або новими складськими макетами? Інструмент дизайну WareBee допоможе вам візуально вивчити всі можливі варіанти оптимізації.



4) Перевіряйте KPI та оптимізуйте процеси у режимі реального часу, отримайте відповіді на запитання:  
-Ви зберігаєте небезпечні товари згідно з політиками?  
-Чи відповідає вага ваших товарів допустимій для стелажів?  
-Де ваші негабаритні товари?  
-Як виявити заблоковані місця?  
-Призначення місць відбирання є оптимальним?  
-Скільки я заощаджу, змінивши місця відбирання?  
-Які товари я повинен перемістити в першу чергу, щоб заощадити робочу силу та витрати на обслуговування?



Warebee дозволить вам використовувати самий сучасний інструментарій для оптимізації складської логістики вже сьогодні, не інвестуючи додаткові ресурси у модернізацію вашої ERP або WMS системи завтра, впроваджувати лише ті інновації, ефективність яких підтверджена математичними моделями штучного інтелекту.



Більш детально ознайомитись з функціоналом даного рішення ви зможете за посиланням:  
<https://www.sotass.com.ua/warebee>

## Детальний розрахунок ЗВВ для телефонів

*"Телефони знов купив і cash-flow річний убив".*

Скільки ви витрачаєте на купівлю телефонів для співробітників у рік? Чи задумувались ви над тим скільки Компанія витрачає на обслуговування такого обладнання за рік, два три? Ні? Тоді ця стаття саме для вас!

Для якісного розрахунку загальної вартості володіння (ЗВВ) не достатньо порівняти стартову вартість закупівлі обладнання, як мінімум, слід врахувати витрати на ремонти, які легко отримати у вигляді звіту з вашої ERP, і тоді швидко стає зрозуміло, що телефони у бізнесі це не дешево.

Але ми враховуємо більше і, у результаті, виявляється що купувати професійне обладнання значно дешевше.

При детальному розрахунку ЗВВ слід врахувати наступні витрати:

- Вартість закупівлі обладнання
- Вартість обслуговування та підтримки
- Непрямі витрати

### **Вартість закупівлі обладнання**

Одним з непорозумінь в розрахунку ЗВВ є те, що витрати на придбання обладнання складають лише частину в загальній вартості проєкту, але ціна залишається основою для вибору продукту. У той час як початкова вартість придбання моделей споживчого класу менша, ніж пристроїв корпоративного рівня, вони мають коротший життєвий цикл, і, як наслідок, повинні бути частіше замінені. Протягом 3-річного періоду це може вимагати покупки значно більшої кількості пристроїв класу Б, ефективно компенсуючи нижчу вартість одиниці з більш високою загальною вартістю придбання обладнання. Крім того, щоб захистити споживчі пристрої від зносу і оснастити їх «корпоративними» функціями (наприклад сканер ШК, розширена батарея), необхідно купувати додаткові аксесуари, що підвищує початкову вартість придбання.



## Витрати на обслуговування та підтримку

Після того, як ви придбали і розгорнули обладнання, важливо зберегти свій парк пристроїв в хорошому функціональному стані, щоб забезпечити безперебійну роботу проєкту. Ви можете придбати договір про надання послуг для своїх пристроїв, щоб всі витрати на ремонти компенсувались виробником, щоб мінімізувати збої у вашому бізнесі та ізолювати проєкт від несподіваних витрат на ремонт. Або ви можете оплатити кожен інцидент окремо, за тарифом ремонту або заміни.

Купуючи пристрої класу А, що менше виходять з ладу, і можуть бути покриті за рахунок послуг додаткового сервісу, ви понижуєте загальну вартість обслуговування.

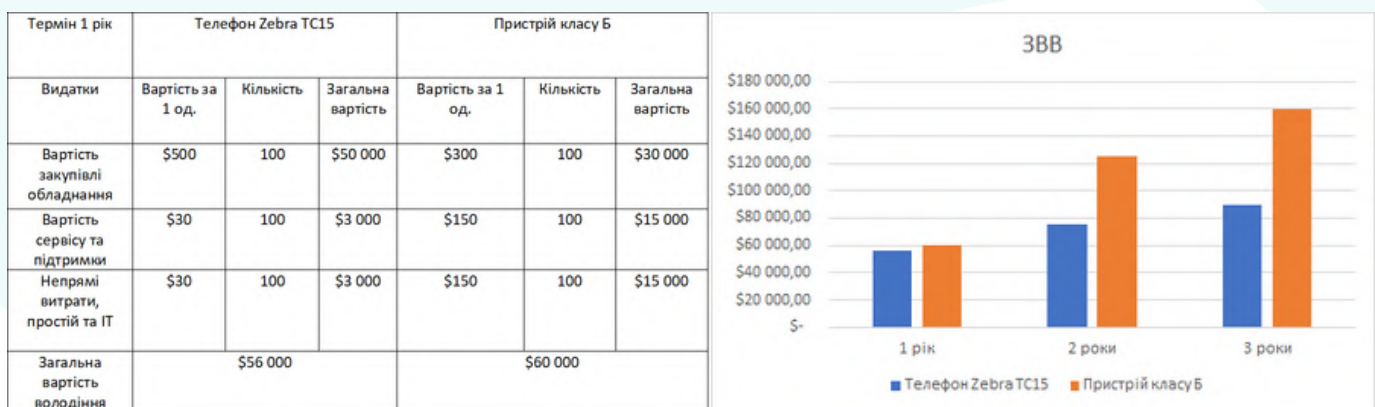
Витрати, пов'язані з ремонтами пристрів можуть стати дуже значними, особливо коли пристрої не можуть бути відремонтовані і потребують заміни.

## Непрямі витрати

До непрямих витрат відносяться потенційні збитки бізнесу та втрата продуктивності працівників, що є результатом несправності пристрою. Коли пристрій виходить з ладу, неминуче трапляються три речі:

1. Працівник, який використовує цей пристрій, не може завершити свою роботу, тобто бізнес втрачає продуктивність, а компанія дохід та репутацію.
2. Працівник, який використовує пристрій, повинен витратити час на усунення технічних проблем з пристроєм та потенційний пошук відповідної заміни і, якщо вона не доступна одразу, продовжити свою роботу на нижчому рівні ефективності.
3. ІТ персонал повинен витратити час на збір, обробку, усунення несправностей, ремонт та налаштування пристрою перед його повторним введенням в експлуатацію після ремонтів.

Базові звіти ЗВВ для 1-го та 3-х років користування:



У даних звітах ми врахували лише основні витрати, але ми гарантуємо що за 3 роки ваш бізнес заощадить не менше 25% при використанні телефонів Zebra.

Повний прорахунок ЗВВ містить значно більше інформації та розробляється для кожного проєкту. За окремим запитом наші експерти розрахують ЗВВ саме для вашого проєкту і ви переконаєтесь у достовірності нашої математичної моделі та отримаєте можливість скоротити операційні видатки без компромісів продуктивності бізнесу.

## Що ми підготували для вас?

*"Події і вісники SOTASS будуть корисними для вас".*

У червні у Львові відбудеться подія, на яку ми всі чекаємо - Supply Chain Forum 2023 збере провідних фахівців ланцюгів постачання та спікерів з компаній En-Ocean, Warebee, Zebra Technologies, та ін. Цікаві презентації та сама технологічна демозона в Україні. Деталі у вашого менеджера SOTASS.

А у наступному Віснику вас чекає:

- У розділі 'IT' ми розкриємо деталі вимірювання габаритів за допомогою мобільних пристроїв. Поділимось практикою з краш-тестів телефонів Zebra у бізнесах найбільших дистрибуторів та ритейлерів в Україні
- У розділі "Supply Chain" ми поділимось практикою використання температурних сенсорів у холодних ланцюгах постачань в Україні
- У розділі "Money" ми зануримось у деталі розрахунку терміну повернення інвестицій для проєктів з впровадження автономних мобільних роботів від Fetch Robotics





## Підписатись на Вісник **Supply Chain**

Це видання не створено з комерційними цілями. Всі права захищені, є власністю ТОВ "СОТАСС"



Наша команда сповіщає вас про технології через призму потреб бізнесів, уважно прочитайте:

- Надсилайте запит якщо вісник корисний для вашої роботи, ви працюєте у IT, Supply Chain, ОР, ОО.
- У запиті на [marketing@sotass.com.ua](mailto:marketing@sotass.com.ua) просимо вказати ПІБ, Посаду, БІЗНЕС.
- Запити приймаються лише з ваших корпоративних поштових скриньок.
- Ми завжди прагнемо бути корисними для вас тому працюємо понаднормово, але наші ресурси обмежені.
- Ви можете не отримати підтвердження але ми відповідаємо на всі ваші листи.
- Ваш менеджер SOTASS вирішить питання підписки або реєстрації на події значно швидше за листування з [marketing@sotass.com.ua](mailto:marketing@sotass.com.ua)

СТВОРЕНО РАЗОМ З ПАРТНЕРАМИ